

0,000 = 190,30 m n.m

Obnova S – centra Hodonín, p. o.

na pozemcích p.č. st. 90/15, 2017/136, 1880/42, 9013, 9012,
1880/43, katastrální území Hodonín

Klient Jihomoravský kraj,
Žerotínovo náměstí 449/3, Veveří, 60200 Brno

Generální projektant

 Adam Rujbr Architects

Štolská 22, 612 00 Brno, tel.: 603 283 041

Hořešší nádraží 19, 150 00 Praha 5, tel.: 603 799 403

Zodpovědný projektant Ing. arch. Adam Rujbr
HIP Ing. Michal Surka

D.1.4.G Silnoproudá elektrotechnika ableskovod

Projektant částí PD

SUBTECH, s.r.o.

Slovinská 29/693 612 00 Brno

IČ: 293 52 819

www.subtech.cz



Zodpovědný projektant Ing. Jan Novotný

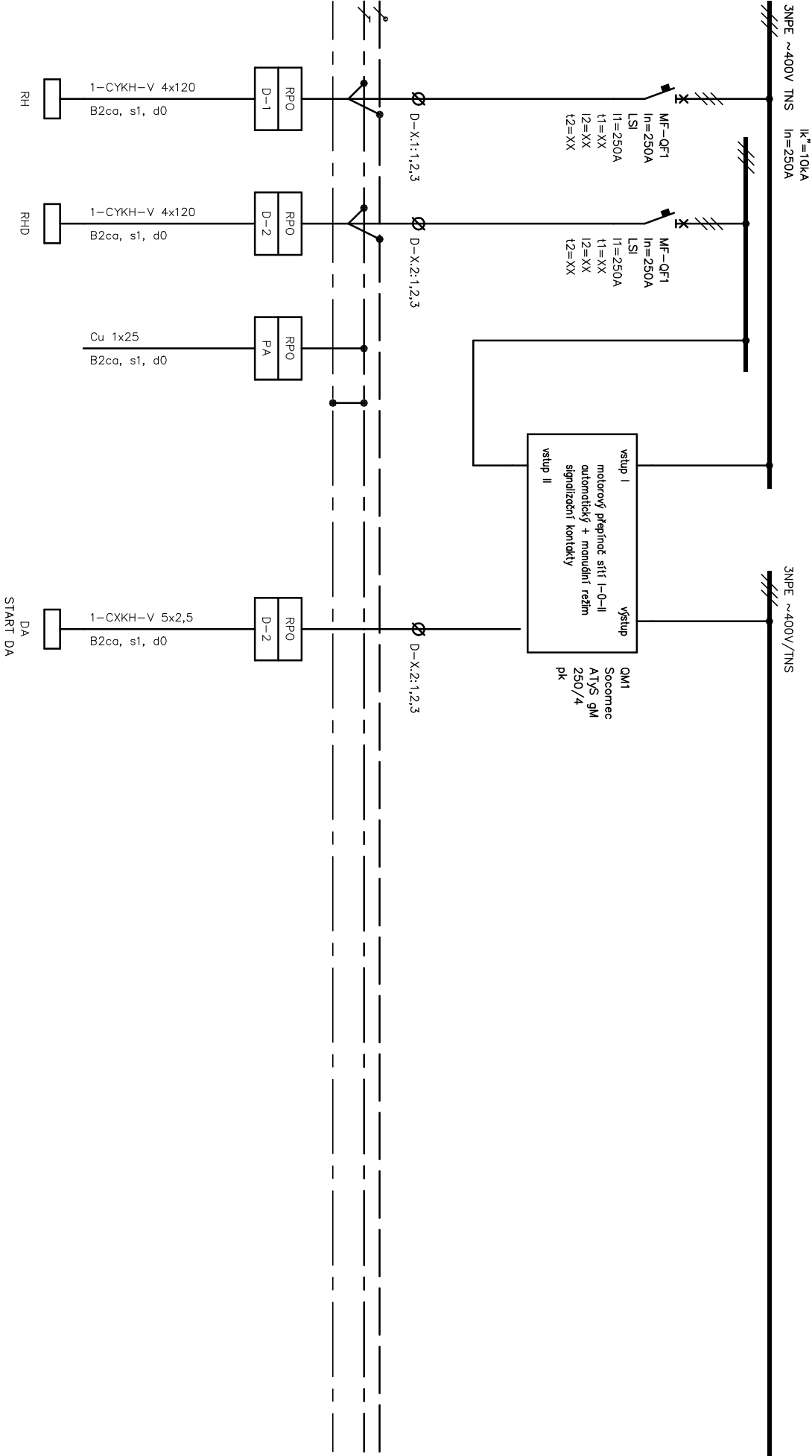
Vypracoval Ing. Jan Novotný

Datum

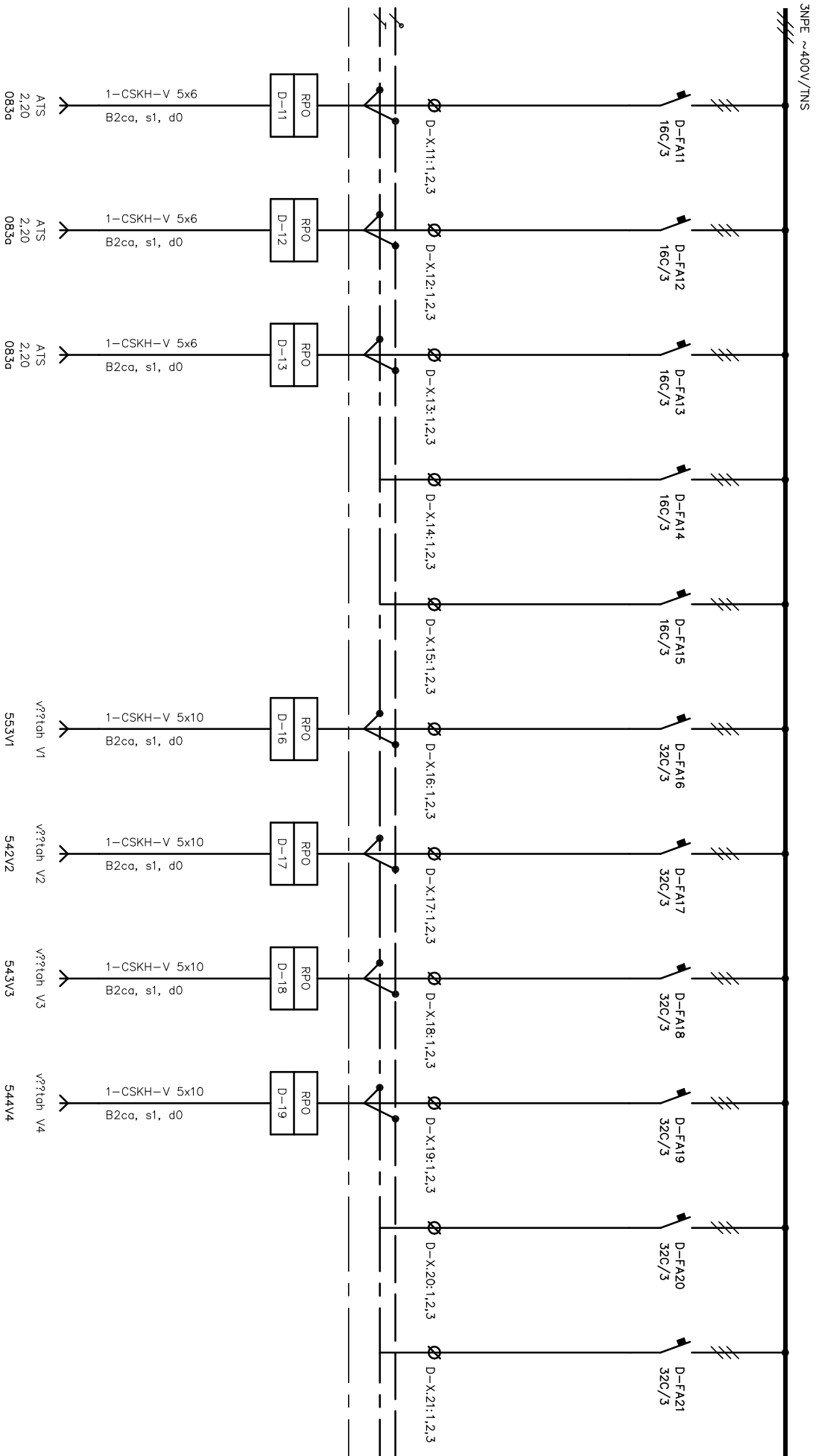
1.9.2023

Dokumentace pro provádění stavby
Rozvaděč RPO

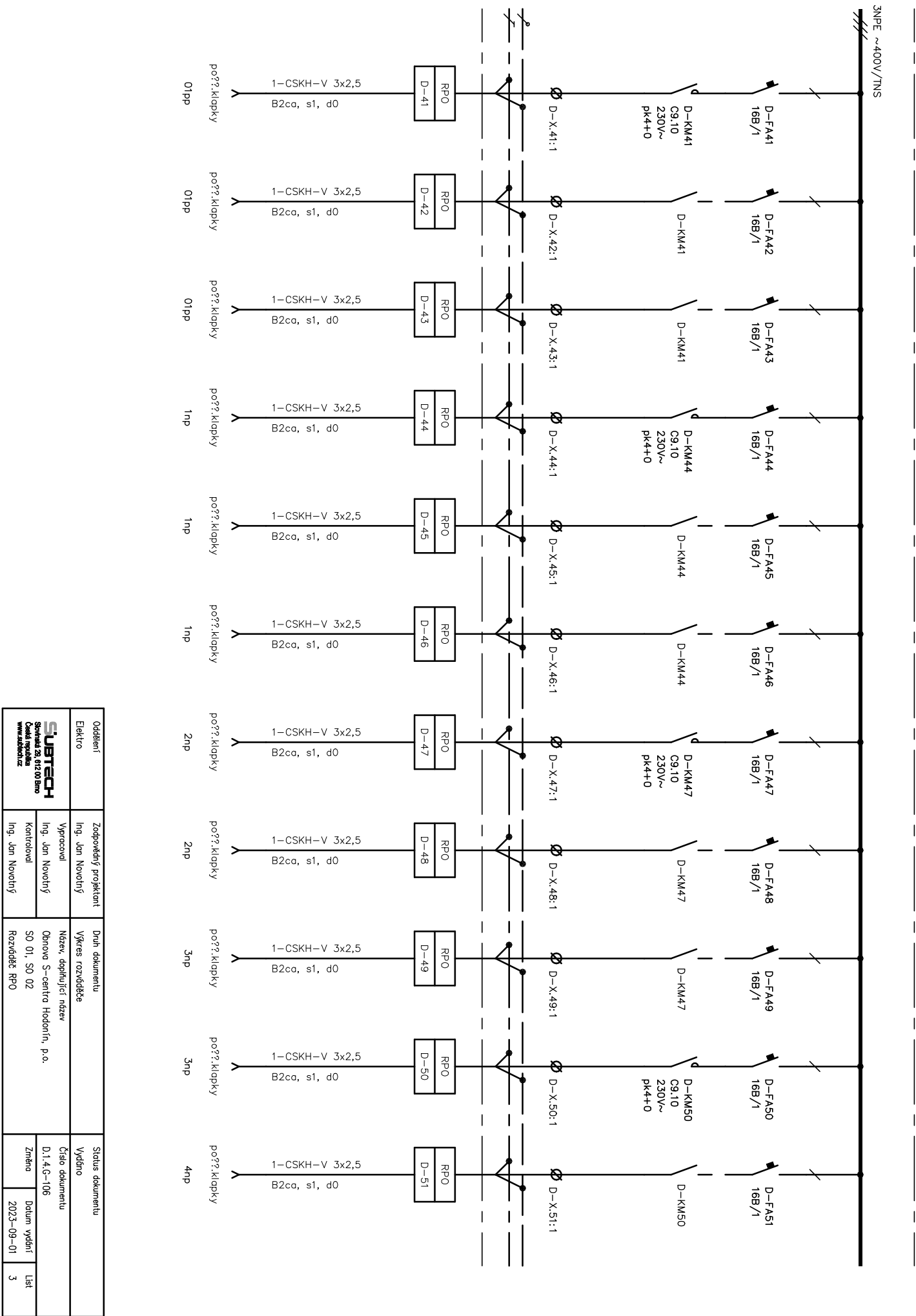
D.1.4.G-106/00

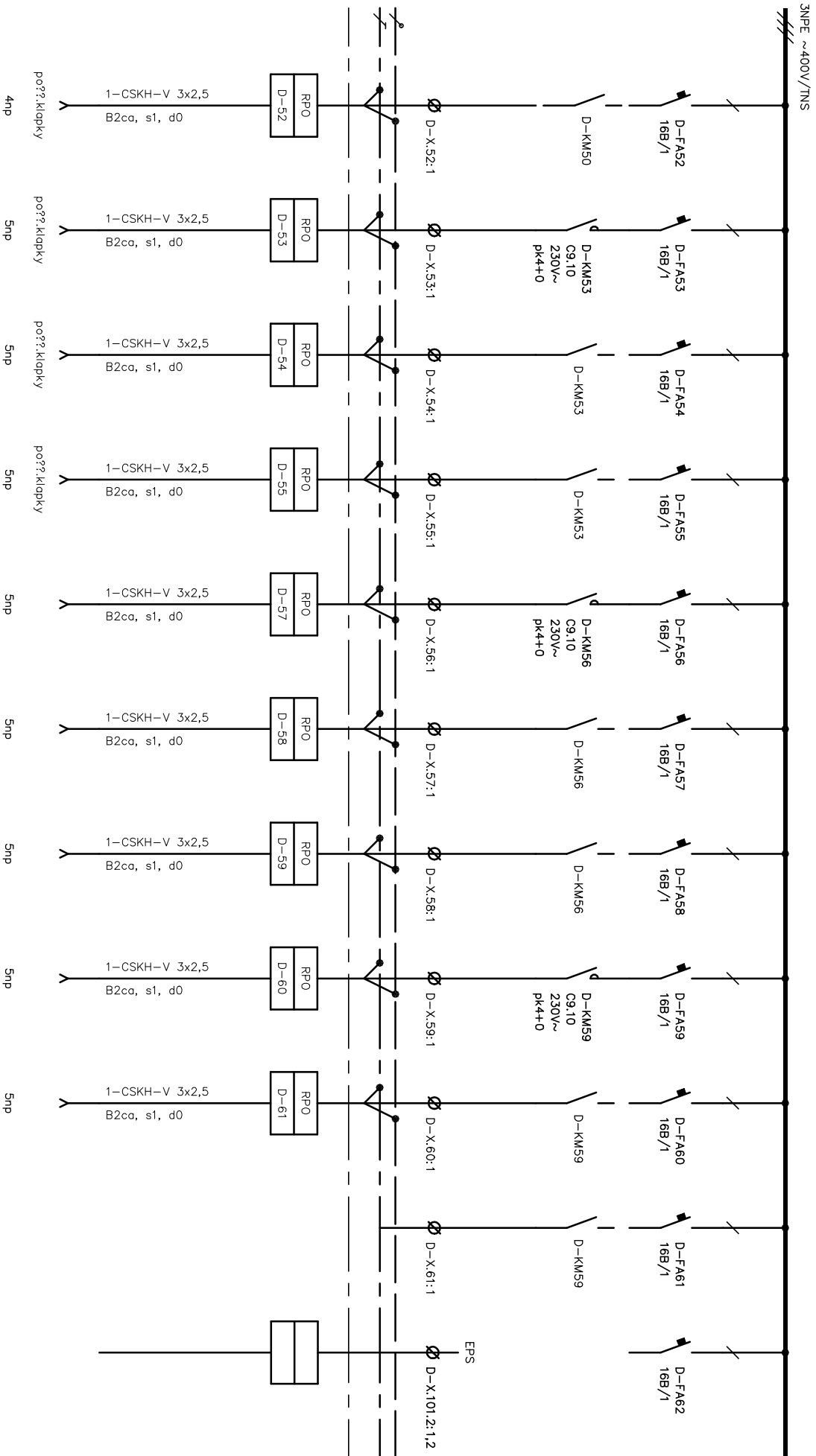


Oddělení		Zodpovědný projektant		Druh dokumentu		Status dokumentu	
Elektro		Ing. Jan Novotný		Výkres rozváděče		Vydáno	
SUBTECH Sovětská 28, 612 00 Brno Česká republika www.subtech.cz		Výpracoval		Název, doplňující název Obnova S–centra Hodonín, p.o. SO 01, SO 02 Rozváděč RPO			
		Ing. Jan Novotný					
		Kontroloval					
Ing. Jan Novotný		Rozváděč RPO		Číslo dokumentu D.1.4.G–106		Změno	
				Datum vydání 2023–09–01		List 1	

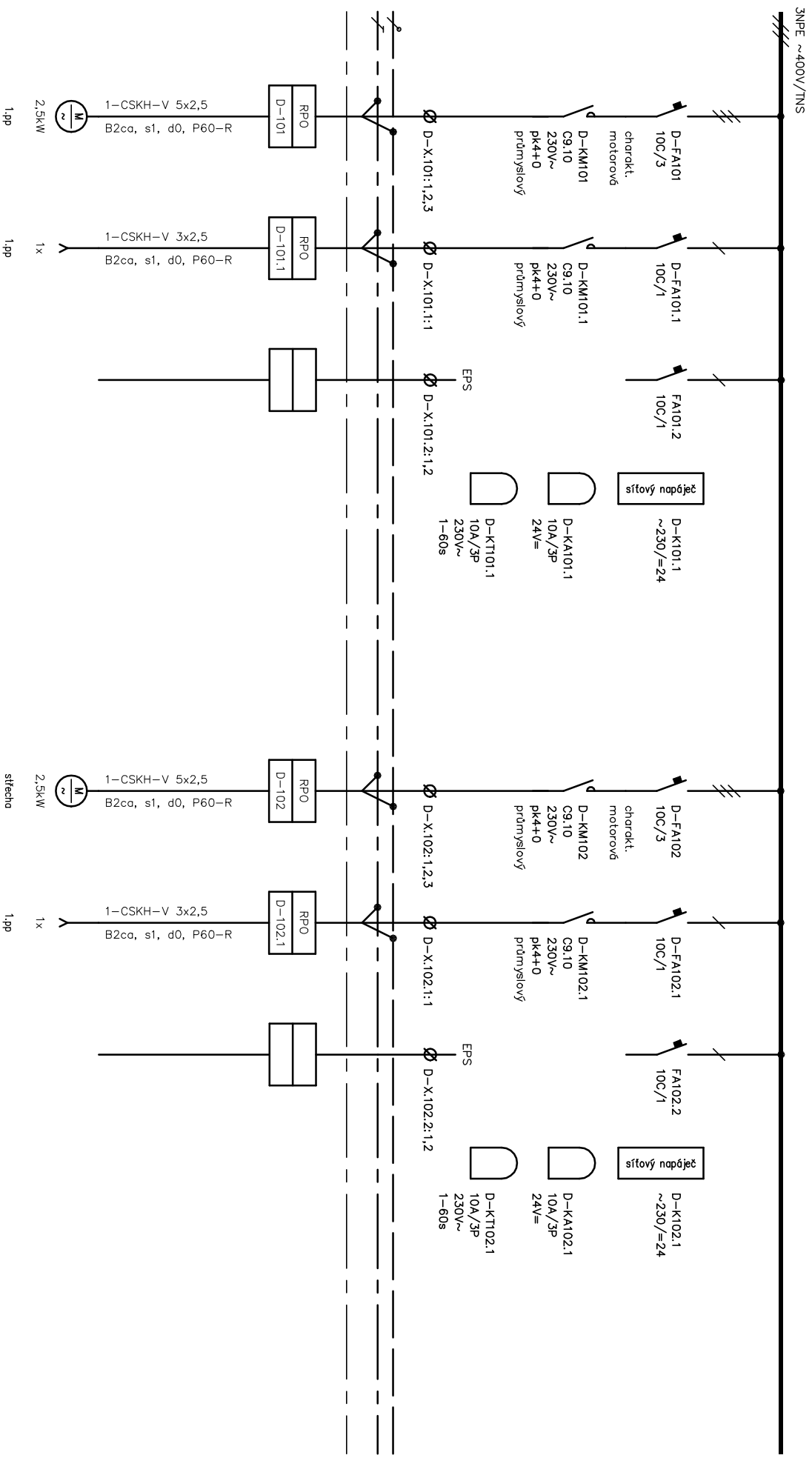


Oddělení		Zodpovědný projektant		Druh dokumentu		Status dokumentu	
Elektro		Ing. Jan Novotný		Výkres rozváděče		Vydáno	
SUBTECH Sovětská 28, 612 00 Brno Česká republika www.subtech.cz		Výpracoval		Název, doplňující název Obnova S-centra Hodonín, p.o. SO 01, SO 02 Rozváděč RPO			
		Ing. Jan Novotný					
		Kontroloval					
		Ing. Jan Novotný		Číslo dokumentu D.1.4-G-106		Změno	
						Datum vydání	
						2023-09-01	
						2	

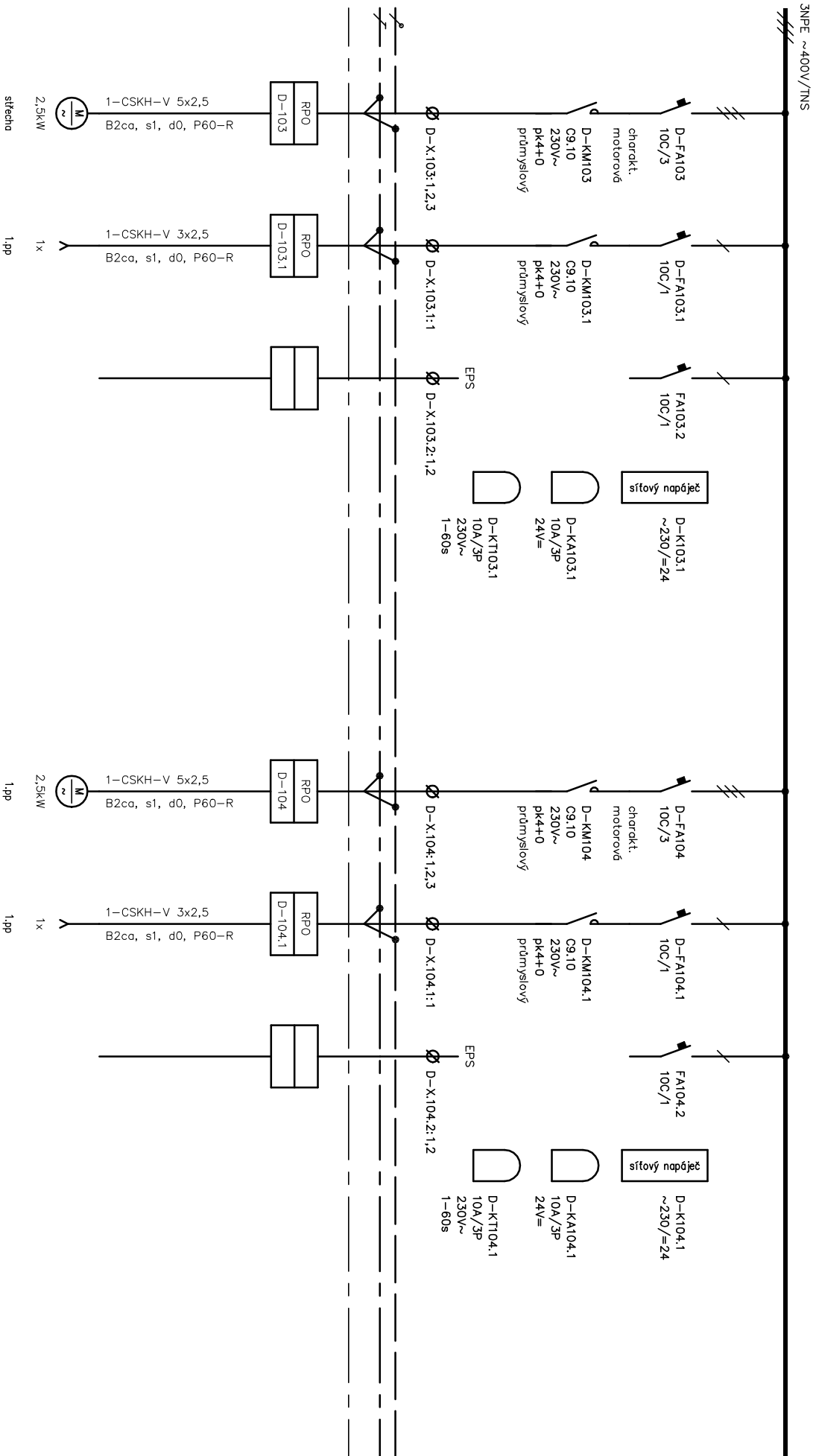




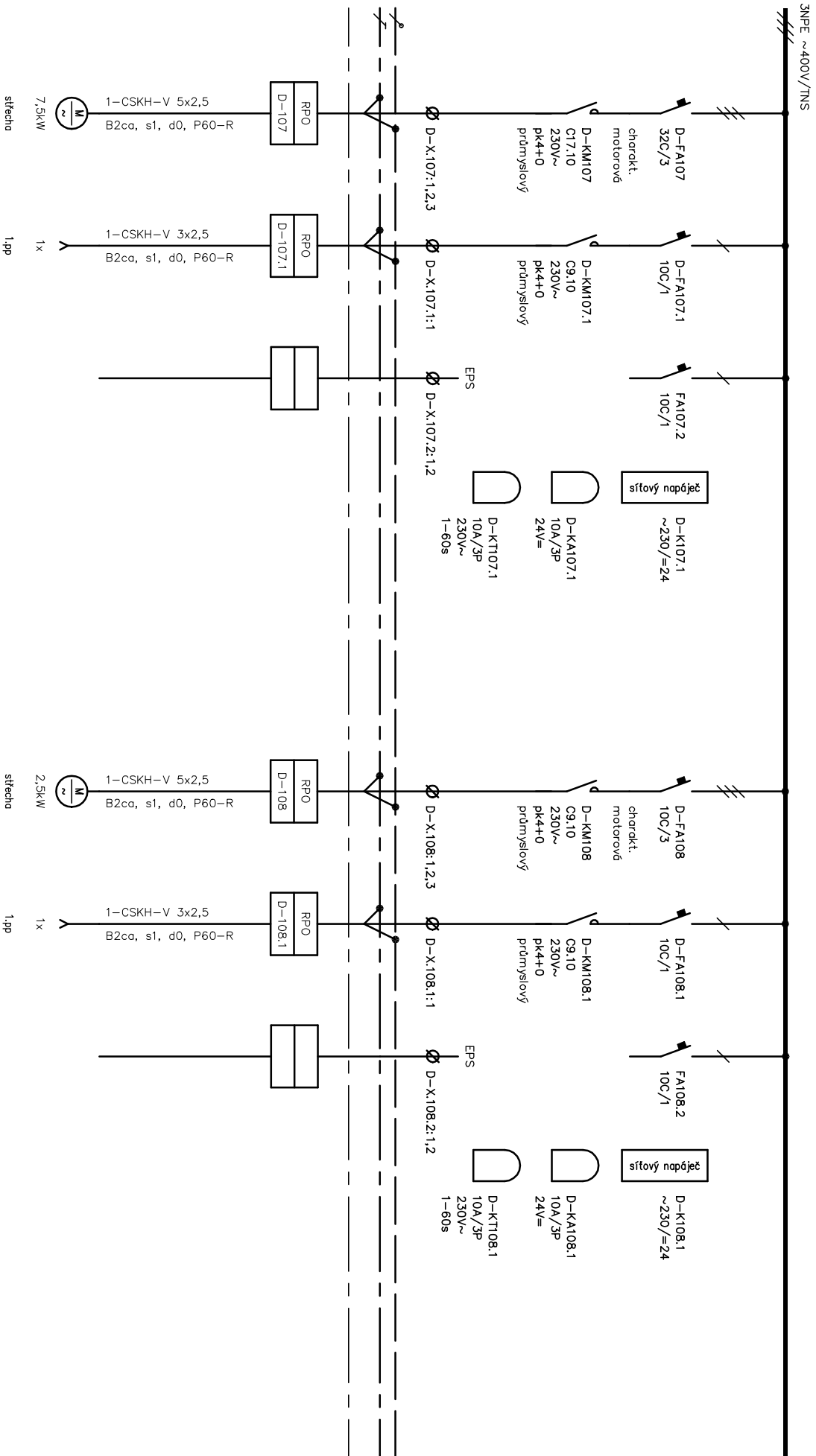
Oddělení		Zodpovědný projektant		Druh dokumentu		Status dokumentu	
Elektro		Ing. Jan Novotný		Výkres rozváděče		Vydáno	
SUBTECH Sovětská 28, 612 00 Brno Česká republika www.subtech.cz		Výpracoval		Název, doplňující název			
		Ing. Jan Novotný		Obnova S-centra Hodonín, p.o.			
		Kontroloval		SO 01, SO 02			
		Ing. Jan Novotný		Rozváděč RPO			
				Číslo dokumentu		Změno	
				D.1.4-G-106		Datum vydání	
						2023-09-01	
						List	
						4	



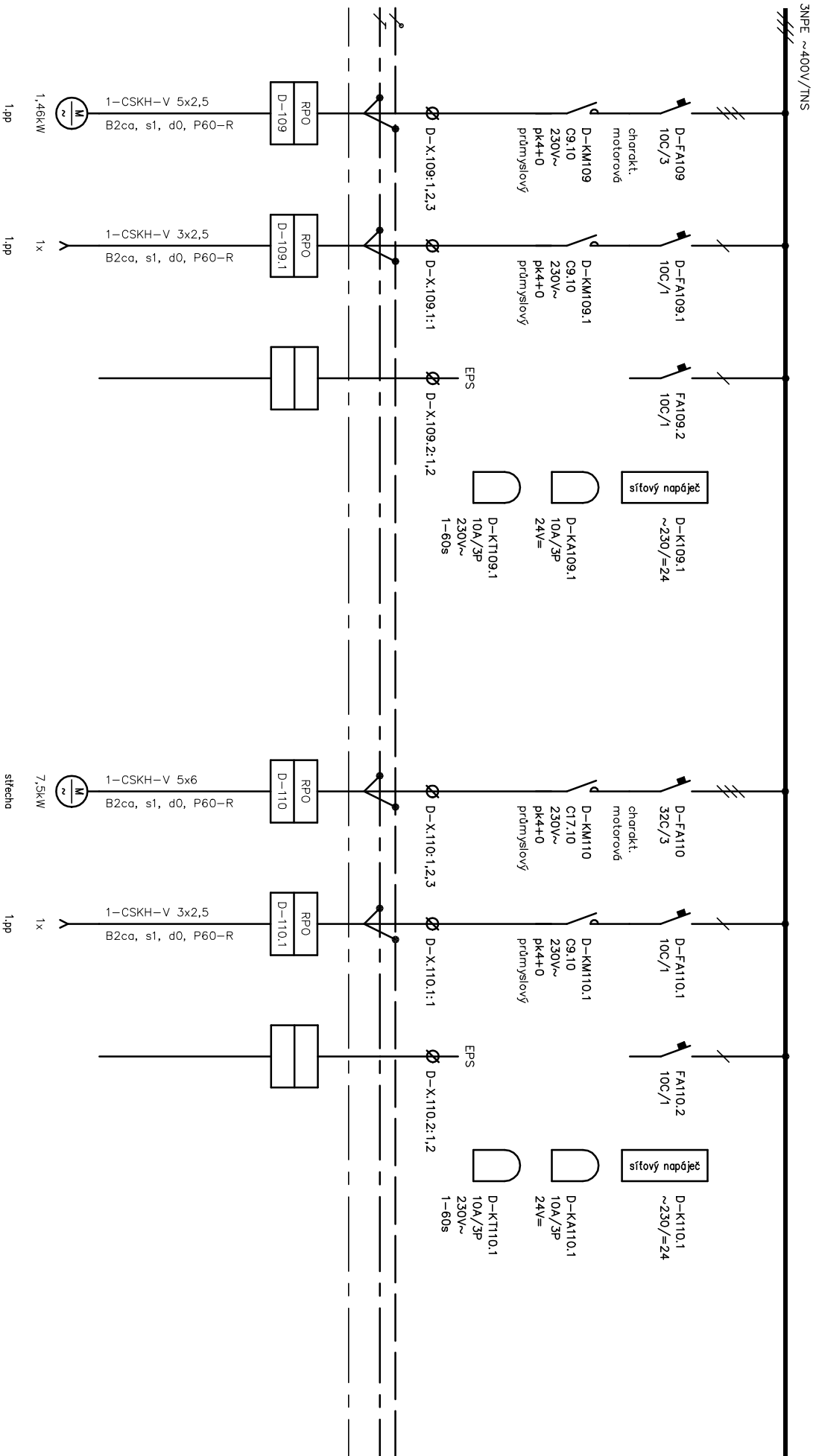
SUBTECH Štefánikova 25, 012 00 Bno Číslo účtu: 2601000000 www.subtech.cz	Osoba:	Druh dokumentu		Status dokumentu	
	Elektro	Zodpovědný projektant Ing. Jan Novotný	Výkres rozváděče	Vydáno	
	Vypracoval Ing. Jan Novotný Kontroloval Ing. Jan Novotný	Název, doplňující název Ohnova S – centra Hoderlín, p.o. SO 01, SO 02 Rozváděč RPO	Číslo dokumentu D.1.4.6-106	Změna 2023-09-01	List 5



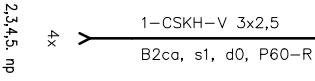
<div>SUBTECH</div> <div>Sovětská 28, 612 00 Brno</div> <div>Česká republika</div> <div>www.subtech.cz</div>	Oddělení	Zodpovědný projektant		Druh dokumentu	Status dokumentu		
	Elektro	Ing. Jan Novotný			Vydáno		
	Výpracoval		Název, doplňující název Obnova S-centra Hodonín, p.o. SO 01, SO 02 Rozváděč RPO		Číslo dokumentu D.1.4-G-106		
	Kontroloval						
Ing. Jan Novotný				Změno			
Ing. Jan Novotný				Datum vydání			
				2023-09-01			
				6			



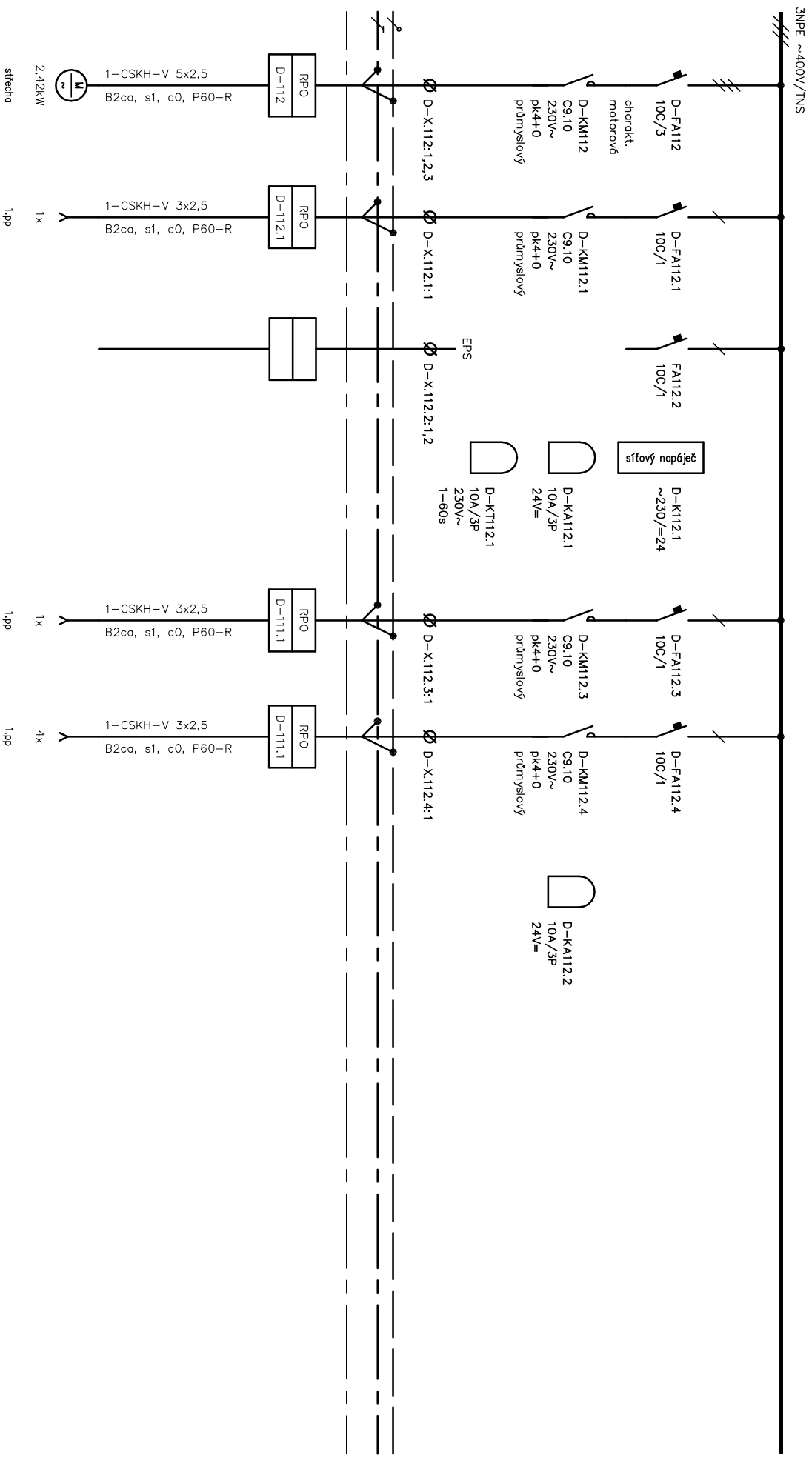
Oddělení		Zodpovědný projektant		Druh dokumentu		Status dokumentu	
Elektro		Ing. Jan Novotný		Výkres rozváděče		Vydáno	
SUBTECH Sovětská 28, 612 00 Brno Česká republika www.subtech.cz		Výpracoval		Název, doplňující název Obnova S-centra Hodonín, p.o. SO 01, SO 02 Rozváděč RPO			
		Kontroloval					
		Ing. Jan Novotný				Změno	Datum vydání
						2023-09-01	8



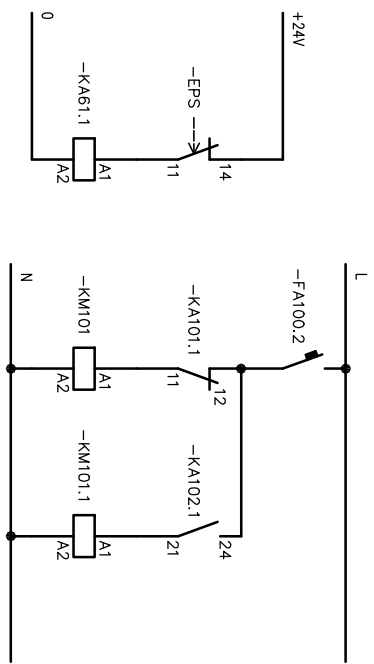
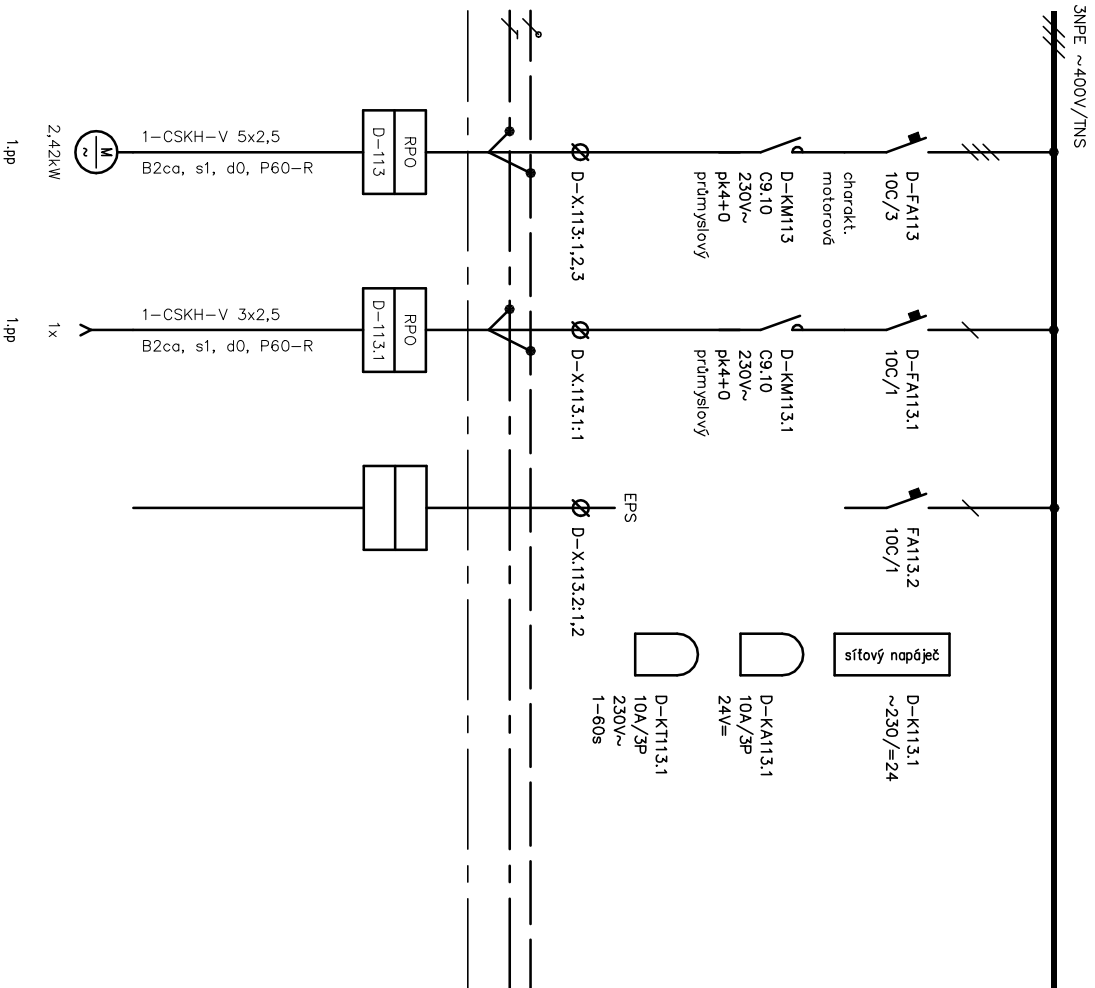
Oddělení		Zodpovědný projektant		Druh dokumentu		Status dokumentu	
Elektro		Ing. Jan Novotný		Výkres rozváděče		Vydáno	
SUBTECH Sovětská 28, 612 00 Brno Česká republika www.subtech.cz		Výpracoval		Název, doplňující název Obnova S-centra Hodonín, p.o. SO 01, SO 02 Rozváděč RPO			
		Kontroloval					
		Ing. Jan Novotný		Číslo dokumentu D.1.4-G-106			
		Ing. Jan Novotný					
		Znění		Datum vydání		List	
		2023-09-01		9			



SUBTECH Soyuznaya 23, 612 00 Brno Česká republika www.subtech.cz	Oddělení	Zodpovědný projektant		Druh dokumentu	Status dokumentu		
	Elektro	Ing. Jan Novotný	Výkres rozvodiče		Vydáno		
		Kontrolou	Ing. Jan Novotný		Název, doplnění název Obnova S-centra Hodonín, p.o. S0 01, S0 02 Rozvodič RPO	Číslo dokumentu D.1.4-G-106	Zařeno
		Ing. Jan Novotný				Datum vydání 2023-09-01	List 10

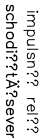


SUBTECH Štefánikova 25, 012 00 Bno Číslo účtu www.subtech.cz	Oděšitel	Stav dokumentu	
	Elektro	Vydáno	
	Zadávací projektant Ing. Jan Novotný	Číslo dokumentu D.1.4.6-106	Datum vydání 2023-09-01
	Vypracoval Ing. Jan Novotný	Druh dokumentu Výkres rozvodek	
	Kontroloval Ing. Jan Novotný	Název, doplňující název Ohnova S-centra Hodonín, p.o. SO 01, SO 02 Rozvodek RPO	

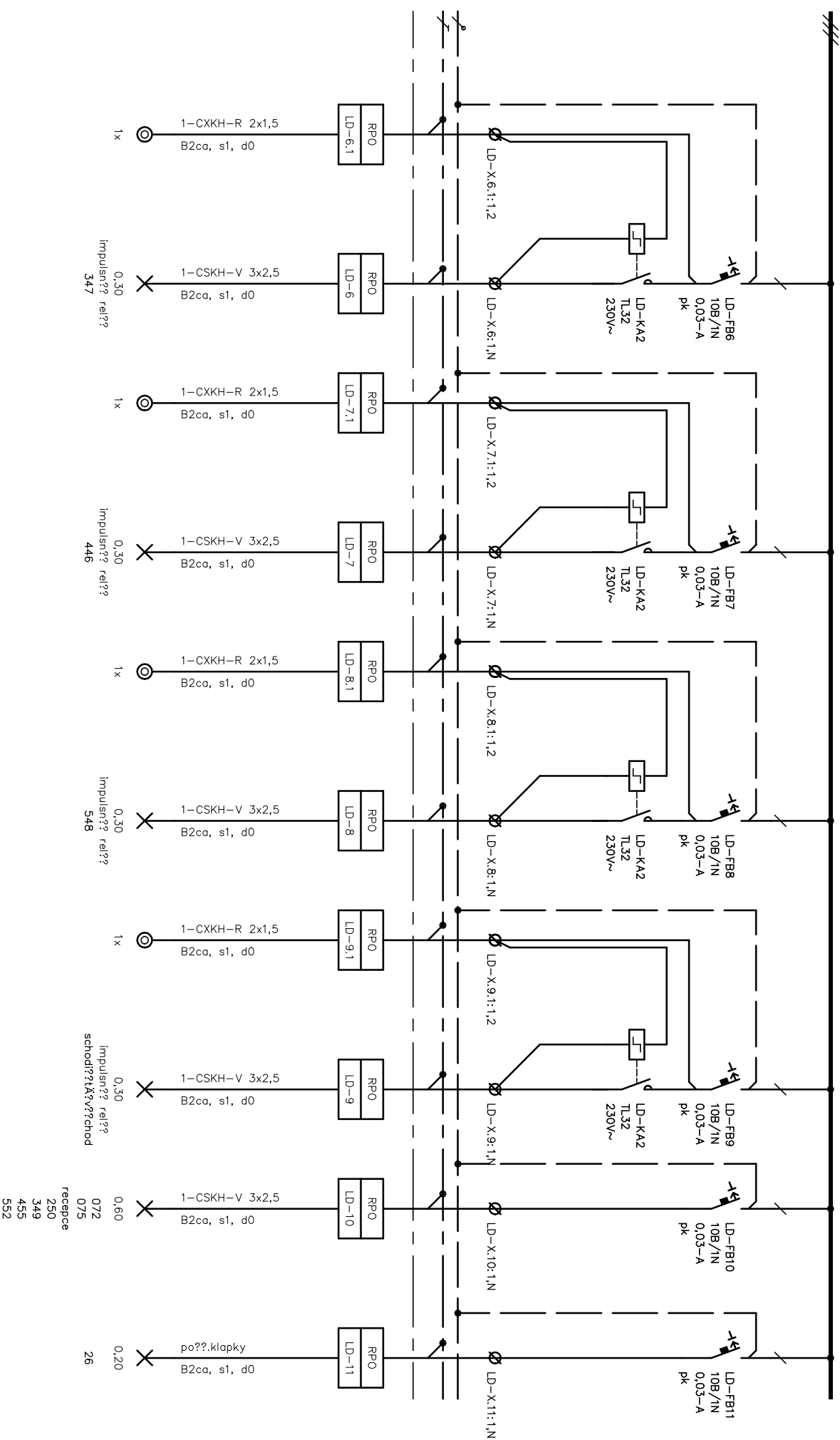



požární větrání chráněné únikové cesty
pohony klopek jsou s bezpečnostní funkcí (pružina)

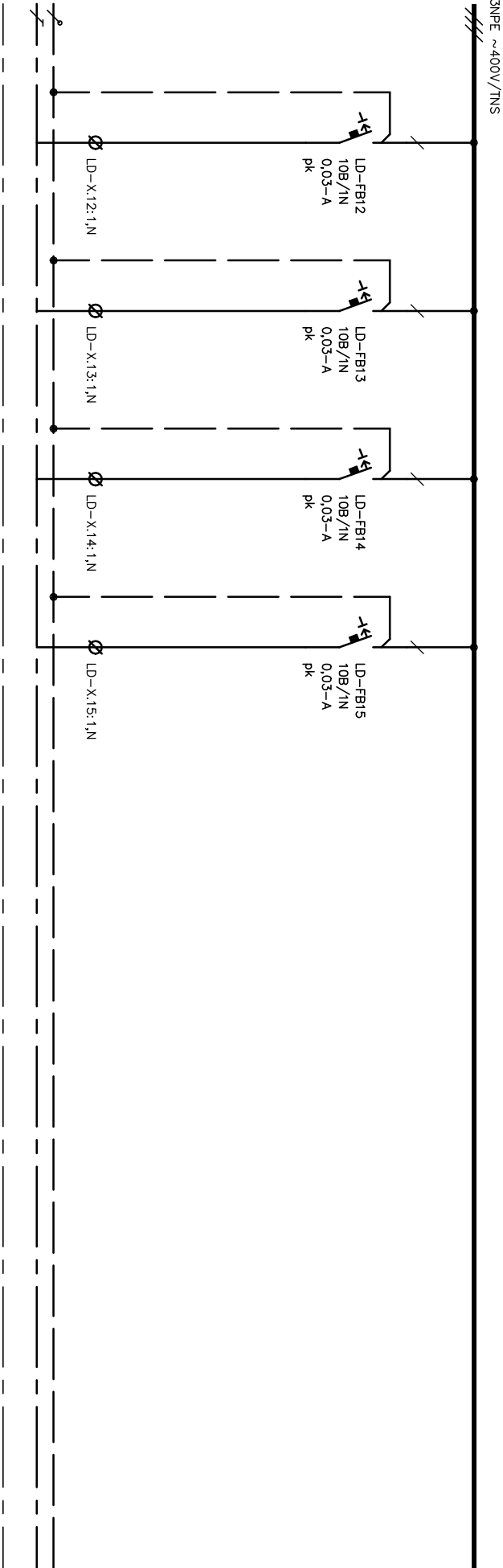
Oddělení Elektro		Zodpovědný projektant Ing. Jan Novotný		Druh dokumentu Výkres rozváděče		Status dokumentu Vydáno	
SÚBTECH Sovětská 28, 612 00 Brno Česká republika www.subtech.cz		Výpracoval		Název, doplňující název Obnova S-centra Hodonín, p.o. SO 01, SO 02 Rozváděč RPO		Číslo dokumentu D.1.4-G-106	
		Ing. Jan Novotný					
		Kontroloval					
		Ing. Jan Novotný					
						Změno	
						Datum vydání	
						2023-09-01	
						List	
						12	



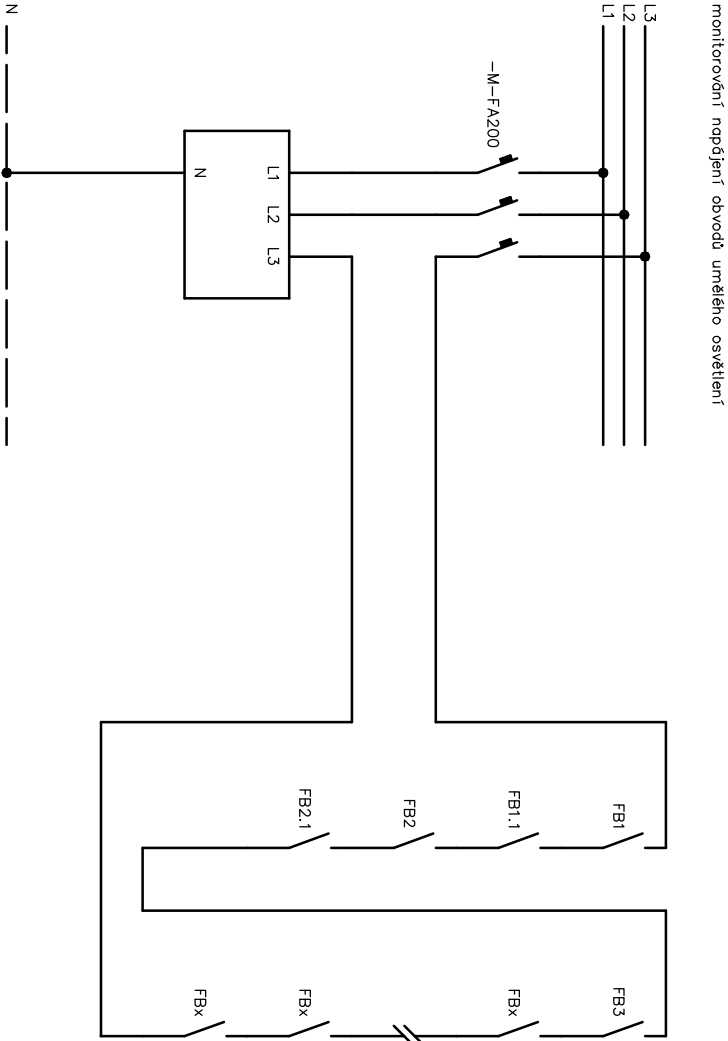
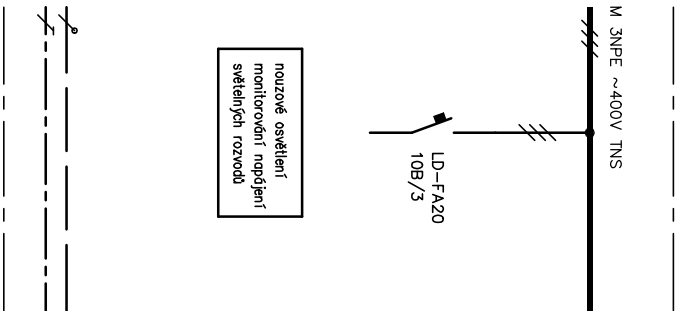
SUBTECH Svatá 23, 612 00 Brno Česká republika www.subtech.cz	Oddělení	Zodpovědný projektant	Druh dokumentu	Status dokumentu		
	Elektro	Ing. Jan Novotný	Výkres rozváděče	Vydáno		
	Výpracoval	Ing. Jan Novotný	Název, doplňující název Obnova S-centru Hodonín, p.o. SO 01, SO 02 Rozváděč RPO	Číslo dokumentu D.1.4.G-106		
	Kontroloval	Ing. Jan Novotný		Zatřeno	Datum vydání 2023-09-01	List 13



Oddělení		Zodpovědný projektant		Druh dokumentu		Status dokumentu	
Elektro		Ing. Jan Novotný		Výkres rozváděče		Vydáno	
 SUBTECH Svatbářská 26, 612 00 Brno Česká republika www.subtech.cz		Výpracoval		Název, doplňující název		Číslo dokumentu	
		Ing. Jan Novotný		Obnova S-centra Hodonín, p.o.		D.1.4.6-106	
		Kontroloval		SO 01, SO 02		Zřetěho	
Ing. Jan Novotný		Rozváděč RPO		Datum vydání		List	
				2023-09-01		14	



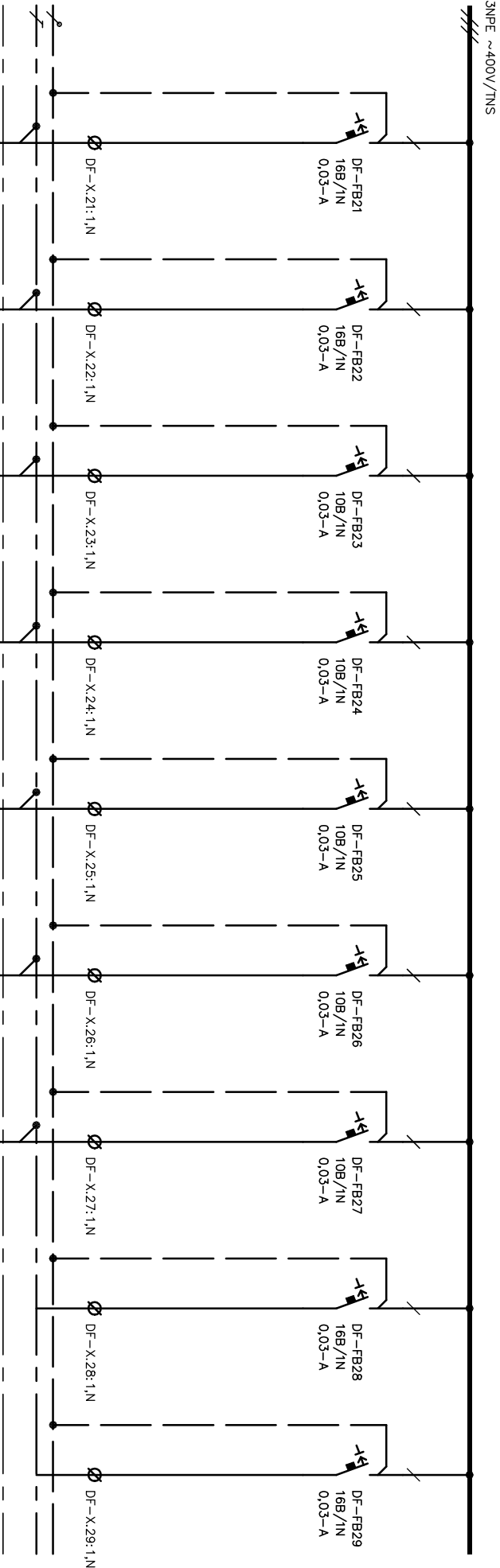
Oddělení Elektro	Zodpovědný projektant Ing. Jan Novotný	Druh dokumentu Výkres rozváděče	Status dokumentu Vydáno		
	Vypracoval Ing. Jan Novotný	Název, doplňující název Obnova S-centra Hodonín, p.o. SO 01, SO 02 Rozváděč RPO	Číslo dokumentu D.1.4-G-106		
	Kontroloval Ing. Jan Novotný		Změno 2023-09-01	Datum vydání 2023-09-01	List 15



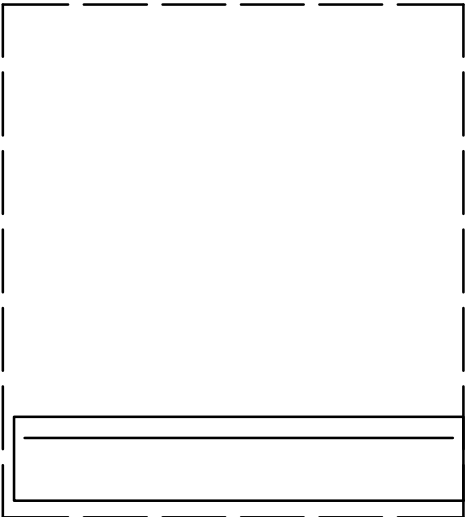
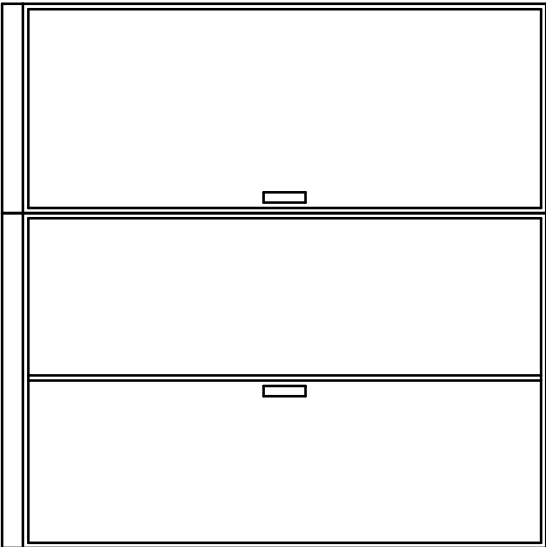
NO monitor napájení
3f vstup, nedresný systém
pomocné kontakty jističů obvodů pro umělé osvětlení
jsou kresleny ve stavu "jistě vypnuto"

Rezumí se sériové zapojení pomocných kontaktů jističů.
Zapojení od FB3 až po poslední vývod pro umělé osvětlení.

Oddělení		Zodpovědný projektant		Druh dokumentu		Status dokumentu	
Elektro		Ing. Jan Novotný		Výkres rozváděče		Vydáno	
SUBTECH Sovětská 28, 612 00 Brno Česká republika www.subtech.cz		Výpracoval		Název, doplňující název Obnova S-centra Hodonín, p.o. SO 01, SO 02 Rozváděč RPO			
		Kontroloval					
		Ing. Jan Novotný		Změno		Číslo dokumentu D.1.4-G-106	
		Ing. Jan Novotný		Datum vydání 2023-09-01		List 16	



Oddělení	Zodpovědný projektant	Druh dokumentu	Status dokumentu		
Elektro	Ing. Jan Novotný	Výkres rozváděče	Vydáno		
SUBTECH Sovětská 28, 612 00 Brno Česká republika www.subtech.cz	Výpracoval	Název, doplňující název	Číslo dokumentu		
	Ing. Jan Novotný	Obnova S-centra Hodonín, p.o.	D.1.4-G-106		
	Kontroloval	SO 01, SO 02	Změno		
	Ing. Jan Novotný	Rozváděč RPO	Datum vydání		
			2023-09-01		
			List		
			17		



RPO

rozváděč RPO
IP40/20, krycí panely, třída I
skříňový samostatně stojící, sestava skříní
skřín, podstavec, dveře, přístrojový rošt
Předpokládané rozměry 1800 x 400 x2000
Rozměry je nutné ověřit při realizaci
Přívod ze zhora / vývody nahoru

Oddělení Elektro		Zodpovědný projektant Ing. Jan Novotný		Druh dokumentu Výkres rozváděče		Status dokumentu Vydáno		
SUBTECH Sovětská 28, 612 00 Brno Česká republika www.subtech.cz		Výpracoval Ing. Jan Novotný	Název, doplňující název Obnova S-centra Hodonín, p.o. SO 01, SO 02 Rozváděč RPO		Číslo dokumentu D.1.4-G-106		Datum vydání 2023-09-01	
		Kontroloval Ing. Jan Novotný						
				Změno		List		19